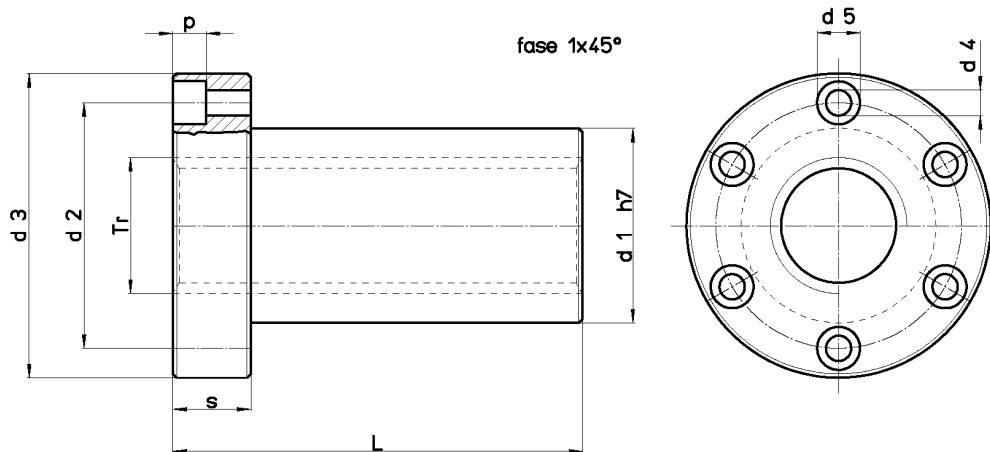


Trapezgewindemutter Typ HAL - Flanschmutter aus Alu.Bronze

Werkstoff: EN 1982 CuAl11Fe6Ni6-C – CC333G

Diese Flanschmutter aus Bronze mit besonderer Länge (3xTr) ist dank der aussergewöhnlichen Härte von Aluminiumbronze bestens geeignet für hohe Belastungen. Die besondere Länge 3xTr bewirkt einen nur geringen Verschleiss. Die Abmessungen der Flansche gewährleisten eine perfekte Austauschbarkeit gegen die Typen FTN, FXN, HDL und FCS. (Nur die Gesamtlänge und die Flanschdicke ändern). Wir empfehlen eine ausreichende und ständige Schmierung der Muttern HAL.



Kode für rechte Mutter	Kode für linke Mutter	Durchmesser x Steigung	Anzahl Gänge	d1 mm	d2 mm	d3 mm	d4 mm	d5 mm	p mm	L mm	s mm	Anzahl Befestigungs-Bohrungen	Befestigungs-Schrauben (class 8.8)	Gewicht kg/jede	At mm ² (1)
HAL 30 A R	HAL 30 A L	Tr 30x6	1	40	53	68	6,5	11	6,5	90	18	6	M6	0,712	3816
HAL 35 A R	--	Tr 35x6	1	50	63	78	8,5	14	8,5	105	20	6	M8	1,222	5277
HAL 40 A R	HAL 40 A L	Tr 40x7	1	55	68	84	8,5	14	8,5	120	25	6	M8	1,622	6880
HAL 40 I R	--	Tr 40x10	1	55	68	84	8,5	14	8,5	120	25	6	M8	1,684	6597
HAL 50 A R	HAL 50 A L	Tr 50x8	1	65	80	100	10,5	17	10,5	150	30	6	M10	2,590	10840
HAL 50 I R	--	Tr 50x10	1	65	80	100	10,5	17	10,5	150	30	6	M10	2,670	10600
HAL 60 A R	--	Tr 60x9	1	75	95	118	12,5	19	12,5	180	35	6	M12	3,982	15700

(1) Volle Auflagefläche der Zähne zwischen Spindel und Mutter rechtwinkling zur Achse.